

Une équipe de formateurs et de consultants  
à votre service



Entrepreneurs regroupés dans une SCOP, nous vous proposons un accompagnement complet et sur-mesure.

**Nous intervenons dans toute la région Occitanie.**

Nous sommes référencés auprès de la DIRECCTE ce qui vous permet de bénéficier d'une prise en charge partielle pour les actions de diagnostic et d'accompagnement.

**contact.qvt.mdt@gmail.com**

Votre référent :

Tél :



Pist'Oasis 2 - Bât. J - 131 imp. des Palmiers - 30319 Alès Cedex  
04 66 56 51 26 – contact@minedetalents.fr  
**www.minedetalents.fr**  
SCOP SARL au capital variable  
SIRET 479 995 896 00020 - APE 7022 Z  
TVA intracommunautaire N° FR0247 9995896  
Agrément Entreprises Solidaires d'Utilité Sociale

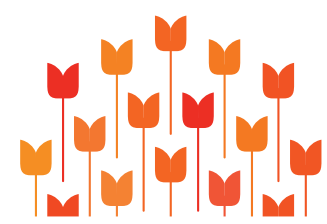


Conception : Pôle QVCT / Réalisation : com'les Occidogs juin 2022 - Ne pas jeter sur la voie publique.



**DE LA PRÉVENTION DES RISQUES PROFESSIONNELS  
À LA QUALITÉ DE VIE ET DES CONDITIONS DE TRAVAIL**

**Formations et accompagnement**  
à destination des entreprises,  
associations et institutions



**www.minedetalents.fr**

# Le Pôle Qualité de Vie et des Conditions de Travail

*Nous intervenons à chaque étape de la démarche QVCT de votre entreprise !*

INFORMATIONS  
GÉNÉRALES  
SUR LA QVCT

DIAGNOSTIC

SENSIBILISATION  
ET FORMATION

ACCOMPAGNEMENT  
À LA MISE EN PLACE  
D'OUTILS  
DANS LA STRUCTURE

SUIVI  
ET CONCLUSION  
DE L'ACCOMPAGNEMENT

*Connaissez-vous  
les recommandations  
du Plan Santé Travail ?*

*Savez-vous ce dont  
votre entreprise  
a besoin ?*

*Que mettez-vous en place pour la démarche  
Qualité de Vie et des Conditions de Travail  
dans votre entreprise ?*

*Comment pérennisez-vous  
la Qualité de Vie et des Conditions  
de Travail au quotidien ?*

Réunion d'information  
Rencontres  
Conférences  
Ateliers

Analyses  
Diagnostic  
Document Unique

Ateliers  
Formations

Accompagnements  
individuels et collectifs  
Conseil  
Formations ciblées

Accompagnement  
au changement  
Suivi de la mise en place  
Évaluation  
de la prestation

